

Grüner Bauen und Wohnen - Hybridbau als effiziente Lösung



Erdgeschoss M 1:200

Wohnflächen EG

Wohnung 1	84m ²
Wohnung 2	65m ²
Wohnung 3	65m ²
Wohnung 4	84m ²

Wohnflächen 1.OG

Wohnung 5	83m ²
Wohnung 6	63m ²
Wohnung 7	63m ²
Wohnung 8	83m ²

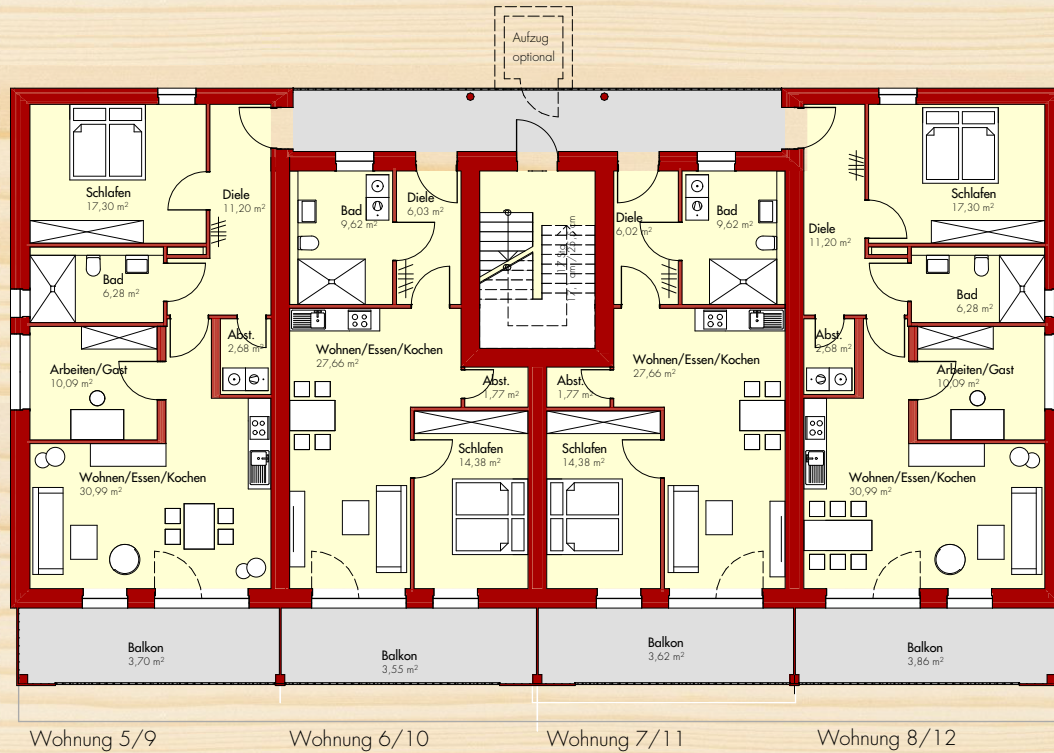
Wohnflächen 2. OG

Wohnung 9	83m ²
Wohnung 10	63m ²
Wohnung 11	63m ²
Wohnung 12	83m ²

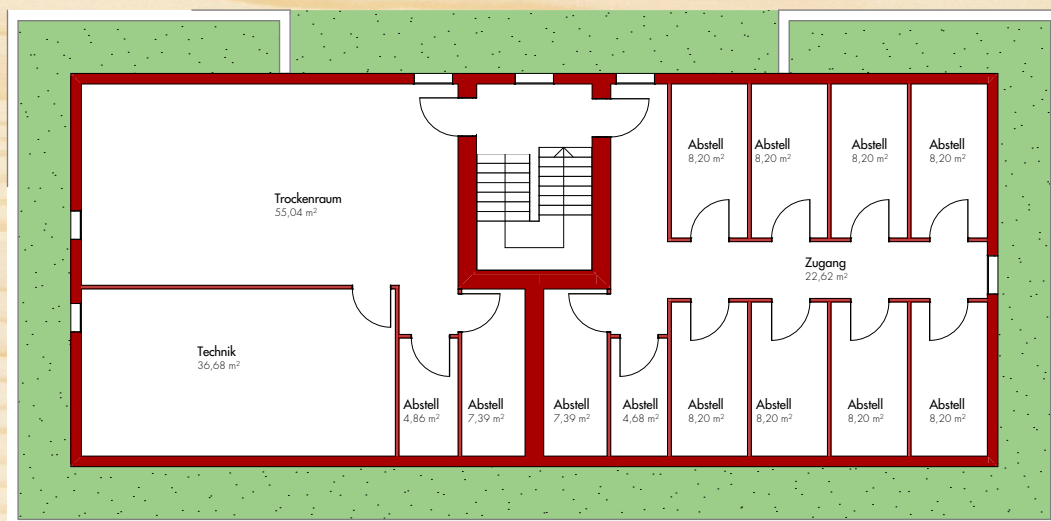
Gesamtwohnfläche: 882m²



Grüner Bauen und Wohnen - Hybridbau als effiziente Lösung



1. und 2. Obergeschoss



Dachraum



Grüner Bauen und Wohnen - Hybridbau als effiziente Lösung



Ansicht Norden



Ansicht Osten



Grüner Bauen und Wohnen - Hybridbau als effiziente Lösung



Ansicht Süden



Ansicht Westen



Grüner Bauen und Wohnen - Hybridbau als effiziente Lösung

Baubeschreibung

Baukonstruktion:	Holz - Beton - Hybridbau
Bodenplatte	Beton
Geschossdecken	Beton
Wohnungstrennwände	Brettsperrholz mit beidseitiger Vorsatzschale
Außenwände	Holzrahmenbau mit Vorsatzschale innen
Innenwände nicht tragend	Trockenbauwände
Dachraum	Holzkonstruktion
Fassade	Verblender/Holzschalung
Fenster	Kunststoff Uw ca. 0,80 W/m²K
Oberflächen in Wohnung	Bodenfliesen in Diele, Küche, Bad, Abstellraum Parkett in Wohnen, Schlafen, Arbeiten Wände tapezierfertig gespachtelt Decken fix und fertig mit Vlies und Anstrich

Kosten

Grundstückskosten	variiert nach Standort
Erschließung	variiert nach Standort
Herstellkosten schlüsselfertiges Gebäude	ca. 2.400,00 €/qm Wohnfläche
Außenanlagen	variiert nach Grundstück und Standard
Besondere Ausstattung	variiert nach Wunsch des Bauherrn
Ingenieurkosten	enthalten in der schlüsselfertigen Ausführung

